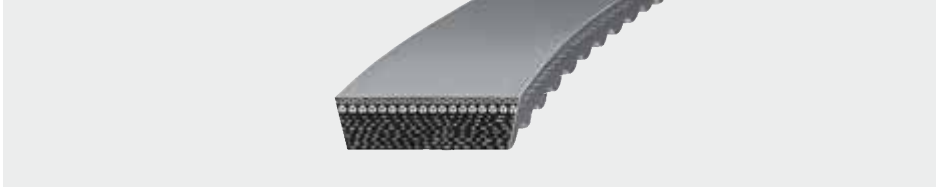


标准范围

optibelt VARIO POWER 切边, 铸齿变速带

美国标准: RMA/MPTA



RMA/MPTA型号	RMA/MPTA型号	RMA/MPTA型号	RMA/MPTA型号
1422 V 235•	1922 V 751•	2530 V 934•	3230 V 630•
1422 V 240•	1922 V 756•	2530 V 990•	3230 V 670•
1422 V 270•			3230 V 710•
1422 V 290•	1926 V 250•	2830 V 337•	3230 V 723•
1422 V 300•	1926 V 275•	2830 V 363•	3230 V 750•
1422 V 330•	1926 V 290•	2830 V 366•	3230 V 800•
1422 V 340•	1926 V 407•	2830 V 367•	3230 V 850•
1422 V 360•	1926 V 415•	2830 V 393•	
1422 V 400•	1926 V 427•	2830 V 396•	3432 V 450•
1422 V 420•		2830 V 422•	3432 V 456•
1422 V 440•	2230 V 266•		3432 V 480•
1422 V 460•	2230 V 273•	2926 V 471•	3432 V 528•
1422 V 470•	2230 V 275•	2926 V 486•	3432 V 534•
1422 V 480•	2230 V 326•	2926 V 521•	
1422 V 540•	2230 V 375•	2926 V 546•	4036 V 541•
		2926 V 574•	4036 V 574•
1422 V 600•	2322 V 329•	2926 V 586•	
1422 V 660•	2322 V 347•	2926 V 606•	4430 V 530•
	2322 V 364•	2926 V 616•	4430 V 548•
1430 V 215•	2322 V 396•	2926 V 636•	4430 V 555•
	2322 V 421•	2926 V 646•	4430 V 560•
1922 V 277•	2322 V 434•	2926 V 666•	4430 V 570•
1922 V 282•	2322 V 441•	2926 V 686•	4430 V 578•
1922 V 298•	2322 V 461•	2926 V 726•	4430 V 600•
1922 V 321•	2322 V 481•	2926 V 750•	4430 V 610•
1922 V 332•	2322 V 486•	2926 V 776•	4430 V 630•
1922 V 338•	2322 V 521•	2926 V 786•	4430 V 652•
1922 V 363•	2322 V 541•		4430 V 660•
1922 V 381•	2322 V 601•	3226 V 392•	4430 V 670•
1922 V 386•	2322 V 661•	3226 V 400•	4430 V 690•
1922 V 403•	2322 V 681•	3226 V 433•	4430 V 700•
1922 V 426•	2322 V 701•	3226 V 450•	4430 V 710•
1922 V 443•	2322 V 801•	3226 V 505•	4430 V 730•
1922 V 454•		3226 V 545•	4430 V 750•
1922 V 460•	2426 V 353•	3226 V 585•	4430 V 790•
1922 V 484•	2426 V 363•	3226 V 603•	4430 V 800•
1922 V 526•		3226 V 650•	4430 V 850•
1922 V 544•	2530 V 500•	3226 V 663•	
1922 V 604•	2530 V 530•	3226 V 723•	4436 V 525•
1922 V 630•	2530 V 560•	3226 V 783•	4436 V 551•
1922 V 646•	2530 V 600•	3226 V 843•	4436 V 561•
1922 V 666•	2530 V 630•		4436 V 576•
1922 V 686•	2530 V 670•	3230 V 419•	4436 V 646•
1922 V 706•	2530 V 710•	3230 V 528•	4436 V 750•
1922 V 721•	2530 V 750•	3230 V 560•	
1922 V 726•	2530 V 790•	3230 V 585•	
	2530 V 800•	3230 V 600•	

解释 (如 1422 V 235)

14 = 顶宽 14/16"

22 = 角度

V = 变速

235 = 节线长度 1/10"

• 无库存-最小订购数量按要​​求可以提供。 根据要​​求还可提供其他尺寸和双面铸齿变速带